

## Krankenhaus Waldfriede Berlin-Zehlendorf

AKADEMISCHES LEHRKRANKENHAUS  
DER CHARITÉ-UNIVERSITÄTSMEDIZIN BERLIN

### Rettungsstelle

Notfallambulanz / Arbeits- und Schulunfälle

### Innere Medizin

Gastroenterologie und Hepatologie / Kardiologie / Angiologie  
Interventionelle Endoskopie (24-h-Notdienst)  
Kardiolog. Funktionslabor mit Herzschrittmacher-Ambulanz

### Anästhesie / Intensivmedizin / Schmerztherapie

### Zentrum für Interdisziplinäre Intensivmedizin

### Minimal-invasive Chirurgie, Endokrine- und Viszeralchirurgie

### Handchirurgie, obere Extremität und Fußchirurgie Zentrum für Orthopädie und Unfallchirurgie Rheumachirurgie

### Zentrum für Darm- und Beckenbodenchirurgie Koloproktologie

### „Desert Flower Center“ Waldfriede

in Kooperation mit der Desert Flower Foundation Wien

### Interdisziplinäres Beckenbodenzentrum

### Gynäkologie und Geburtshilfe

Minimal-invasive Gynäkologie / Gynäkologische Onkologie  
Spezialsprechstunden (Myome/Dysplasie) / Urogynäkologie  
Palliativmedizin / Entbindungen (Kreißsaal)

### Brustzentrum (DKG zertifiziert)

Plastisch-ästhetische Chirurgie / Psychoonkologie

### Komfortstation

### Radiologie / Computertomographie (CT)

### Interdisziplinäres Ernährungsteam

### Gesundheitszentrum „PrimaVita“

### Weitere Leistungen im Netzwerk Waldfriede

Sozialstation | Medical Check Up | Akademie für  
Gesundheits- und Krankenpflege | Servicegesellschaft |  
Tagesklinik | Seniorenhaus | Privatklinik Nikolassee | Ärztehaus



### Anmeldung, Information und Privatsprechstunde (Haus B, 1. OG):

Maria Becker [6]

Telefon: 030. 81 810-243

Telefax: 030. 81 810-77243

### Sprechstunde Zweitmeinung (Gastroenterologie/Hepatologie):

PD Dr. med. Carsten Büning [1]

Telefon: 030. 81 810-243

### Bei stationärer Aufnahme:

Sr. Maria Gössler [7]

Telefon: 030. 81 810-8141

### Funktionsbereich Endoskopie (Haus B, EG):

Sr. Susan Hübsch

Telefon: 030. 81 810-8569

Telefax: 030. 81 810-109

### Funktionsbereich Kardiologie und Angiologie (Haus B, EG):

Oberarzt Dr. med. Wasim Sanad

Sr. Katarzyna Ölcer

Telefon: 030.81 810-8372

### Studienzentrum für chronisch-entzündliche Darmerkrankungen:

Studienschwester Janette Tattersall-Wong [8]

Telefon: 030. 81 810-8509

E-Mail: studienzentrum@waldfriede.de

## Sehr geehrte Patientin, sehr geehrter Patient,

in unserer Abteilung behandeln wir alle akuten und chronischen Erkrankungen des Fachgebietes der Inneren Medizin. Zu unseren Schwerpunkten gehören Magen- und Darmerkrankungen, Erkrankungen der Leber sowie von Herz, Kreislauf und Lunge. Wir verfügen über zwei Normalstationen und eine Intensivstation. In der 2013 komplett modernisierten Endoskopie besteht ein 24-stündiger Bereitschaftsdienst. Bei akuten Beschwerden können Sie sich jederzeit in der Rettungsstelle vorstellen.

Ein besonderer Schwerpunkt liegt in der Behandlung von chronisch-entzündlichen Darmerkrankungen (CED), hier speziell Morbus Crohn und Colitis ulcerosa.

Es ist unser Ziel, Sie nach den neuesten wissenschaftlichen Erkenntnissen bestmöglich und individualisiert zu behandeln. Unser Team aus gut ausgebildeten und verständnisvollen Ärzten, Schwestern und Pflegern steht für eine freundliche, menschliche und fachlich hochkompetente medizinische und pflegerische Betreuung.

Nach umfassender Diagnostik und Therapie Ihrer Erkrankung in unserem Haus sorgen wir dafür, dass bereits vor Ihrer Entlassung die notwendigen Maßnahmen zur weiteren Behandlung im häuslichen Umfeld eingeleitet werden. Hierzu arbeiten wir intensiv mit den niedergelassenen Ärzten zusammen.

Wir sind gerne für Sie da!

**Ihr PD Dr. med. Carsten Büning**  
Chefarzt Innere Medizin

### Gut zu wissen:

Im Interesse einer optimalen Behandlung sind wir eng mit weiteren Kooperationspartnern des Krankenhauses – u.a. in der Nephrologie, Rheumatologie und Onkologie – verbunden, um unseren Patienten das gesamte Spektrum der Inneren Medizin auf höchstem Niveau bieten zu können.



### Innere Medizin

**Sekretariat: Haus B, 1. OG**

Argentinische Allee 40 | 14163 Berlin-Zehlendorf

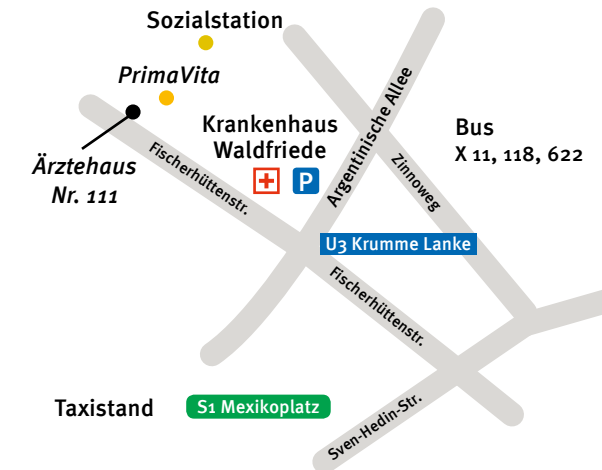
Telefon 030. 81 810-243 (Sekretariat)

Telefax 030. 81 810-77243

E-Mail innere@waldfriede.de

Telefon 030. 81 810-0 (Zentrale Krankenhaus)

www.waldfriede.de



Das Krankenhaus Waldfriede ist Akademisches

Lehrkrankenhaus der Charité-Universitätsmedizin Berlin.



## Innere Medizin



## Innere Medizin

Gastroenterologie und Hepatologie  
Interventionelle Endoskopie (24/7)  
Interdisziplinäre Tumorkonferenz  
Herz-, Kreislauf- und Gefäßerkrankungen  
Herzschrittmacherimplantation / Ambulanz  
Ernährungstherapie





1

**Chefarzt:** PD Dr. med. Carsten Büning [1]  
Internist, Gastroenterologe

**Leitender Oberarzt:** Dr. med. Robert Wentrup [2]  
Internist, Gastroenterologe

**Oberarzt:** Dr. med. Wasim Sanad [3]  
Internist, Kardiologe, Angiologe

**Oberarzt:** Dr. med. Enno Gentz [4]  
Internist, Gastroenterologe

**Ernährungsteam:** Amelie Kahl [5]  
staatl. anerkannte Diätassistentin, B. Sc. Diätetik

## Innere Medizin

*Unser Team steht für eine freundliche, menschliche und fachlich hochkompetente medizinische und pflegerische Betreuung.*

### Magen-Darm-Erkrankungen (Gastroenterologie)

#### Diagnostische und therapeutische Endoskopie

- Tumorstherapie mit Entfernung von Polypen
- Vollwandresektion bei großen Polypen
- Frühdiagnostik von Tumorerkrankungen an Speiseröhre, Magen-Darmtrakt (Ösophago-Gastro-Duodenoskopie, Ileo-Koloskopie)
- komplette Dünndarmdiagnostik mit Doppelballonenteroskopie und Dünndarmkapsel
- retrograde Gallenwegs- und Bauchspeicheldrüsendarstellung (ERCP)
- perkutane Gallenwegsdarstellung (PTC) und Gallenwegsdrainage
- Endosonographie einschließlich endosonographischer Punktion
- perkutane und transgastrale Drainage von Organzysten und Abszessen
- Interventionen bei gut- und bösartigen Verengungen im Magen-Darmtrakt (Bougierungsverfahren, Ballondilatation, Prothesenimplantation, Argon-Plasma-Koagulation)
- Interventionen bei gut- und bösartigen Erkrankungen der Gallenwege (Stentimplantation, Steinextraktion, Lithotripsie, Ballondilatation und Bougierung von Stenosen)
- Radiofrequenzablationen bei Tumoren der Gallenwege
- Behandlung von Varizen in Speiseröhre, Magen und Enddarm (Injektionsbehandlung, Bandligatur)
- Einbringen perkutaner Ernährungs sonden (PEG, PE) bei Störungen der normalen Nahrungsaufnahme
- Stuhltransplantationen

#### Interventionelle Notfall-Endoskopie

- Blutungsstillung mit Injektionsbehandlung, Fibrinklebung, Clip-Applikation, Gummibandligatur, Argon-Plasma-Koagulation
- 24-Stunden-Bereitschaftsdienst



2



3



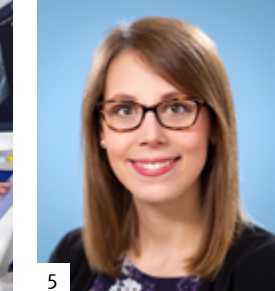
4

#### Ultraschalldiagnostik

- **Nativsonographie mit hochauflösenden Geräten:** Abdomensonographie, Darmsonographie, Schilddrüsen-sonographie
- **Moderne Kontrastmittelsonographie (CEUS):** Artdiagnose von Herdbefunden, Nachweis von Perfusionsstörungen und entzündlichen Organbefunden, Fisteldarstellungen
- **Spezielle Darmsonographie (SICUS)**
- **Organpunktionen (ungezielt und gezielt):** Parenchymdiagnostik, Diagnostik von Herdbefunden
- **Ultraschallgestützte Interventionen:** Drainageanlagen

#### Herz-, Kreislauf- und Lungenerkrankungen

- **Kardiologisches Funktionslabor:** Echokardiographie (transthorakale, transösophageale und Stressechokardiographie), Elektrokardiographie, Langzeit-Elektrokardiographie, Ergometrie, Langzeit-Blutdruckmessung, Kardioversionen, Perikardpunktionen
- **Lungenfunktionslabor:** Bodyplethysmographie, transkutane Messung der Sauerstoffsättigung
- **Endoskopie der Atemwege (Bronchoskopie):** diagnostische und therapeutische bronchoalveoläre Lavage, Fremdkörperentfernung, Gewebeentnahme
- **Pleuradrainage:** Pneumothoraxbehandlung, Behandlung von Brustfellverklebung (Pleurodese) bei nachlaufenden Pleuraergüssen



5

#### Blutgefäßerkrankungen (Angiologie)

- Doppler- und farbkodierte Duplexsonographie, Doppleruntersuchung der Bein-gefäße, Funktionsuntersuchungen, nichtinvasive Diagnostik aller arteriellen und venösen Gefäßgebiete, Intima-Media-Dicke-Messung
- Diagnostik und Akutbehandlung von Thromboseerkrankungen und arteriellen Durchblutungsstörungen

#### Weitere Leistungen unserer Abteilung

- **Interdisziplinäre Tumorkonferenz für gastrointestinale Tumoren** mit unseren Kooperationspartnern der Chirurgie, Onkologie, Strahlentherapie und Pathologie
- **Behandlung fortgeschrittener Tumorerkrankungen:** schmerztherapeutische Verfahren, Sicherstellung der Ernährung, Portimplantation, Blutzellersatz
- **CED-Zentrum:** Interdisziplinäres Team bestehend aus erfahrenen Ärzten (u.a. Gastroenterologen, koloproktologischen Chirurgen), medizinischen CED-Fachangestellten, Stomapflegepersonal, Ernährungstherapeuten
- **Ernährungsteam:** strukturierte Erhebung des Ernährungsstatus; Erstellung eines Ernährungskonzepts bei Mangelernährung, individualisierte Ernährungstherapie
- **Diabetes-Behandlung:** Neueinstellung und Therapieumstellung aller Diabetes typen, Behandlung von Diabeteskomplikationen



CED-Studienzentrum  
im  
Krankenhaus  
Waldfriede

## Kennen Sie schon unser CED-Studienzentrum?

**Leiden Sie selbst oder vielleicht jemand, den Sie kennen an Morbus Crohn oder Colitis ulcerosa?**

Sehr geehrte Patientinnen und Patienten, liebe Interessierte,

trotz immenser Fortschritte ist die Behandlung chronisch entzündlicher Darmerkrankungen oft gekennzeichnet durch fehlende Wirksamkeit und Nebenwirkungen, sodass neue Therapien benötigt werden.

Daher möchten wir Sie auf diesem Wege auf unsere CED-Studienambulanz im Krankenhaus Waldfriede aufmerksam machen.

Im Rahmen von kontrollierten klinischen Studien führen wir die Testung neuartiger Substanzen mit interessanten Wirkansätzen in der Behandlung des Morbus Crohn und der Colitis ulcerosa durch.

Falls Sie Interesse an der Durchführung einer klinischen Studie haben, würden wir uns freuen, wenn Sie mit uns Kontakt aufnehmen. Wir informieren Sie gerne über unser aktuelles Studienangebot. Selbstverständlich stehen wir Ihnen auch bei Fragen zur Behandlung von CED zur Verfügung.

Studienschwester Janette Tattersall-Wong [8]

Telefon: 030. 81 810-8509

E-Mail: studienzentrum@waldfriede.de