

**Zentrale Notaufnahme**  
Notfallambulanz / Arbeits- und Schulunfälle

**Innere Medizin**  
Gastroenterologie und Hepatologie / Kardiologie / Angiologie  
Interventionelle Endoskopie (24-h-Notdienst)  
Funktionsdiagnostik für Kardiologie/Angiologie/Pulmologie

**Palliativmedizin**

**Anästhesie / Intensivmedizin / Schmerztherapie**

**Zentrum für Interdisziplinäre Intensivmedizin**

**Zentrum für endokrine Chirurgie**  
**Handchirurgie, obere Extremität und Fußchirurgie**  
**Zentrum für Orthopädie und Unfallchirurgie**  
**Rheumachirurgie**

**Zentrum für Darm- und Beckenbodenchirurgie**  
Koloproktologie

**Darmkrebszentrum (DKG zertifiziert)**

**Viszeralonkologisches Zentrum (DKG zertifiziert)**  
Darmkrebs / Pankreaskrebs / Analkarzinom

**Allgemein- und Viszeralchirurgie**

**Zentrum für Onkologische Oberbauchchirurgie und Robotik**

**„Desert Flower Center“ Waldfriede**

**Interdisziplinäres Beckenbodenzentrum**

**Gynäkologie und Geburtshilfe**  
Minimal-invasive Gynäkologie / Gynäkologische Onkologie  
Spezialsprechstunden (Myome/Dysplasie) / Urogynäkologie  
Palliativmedizin / Entbindungen (Kreißsaal)

**Gynäkologisches Krebszentrum (DKG zertifiziert)**

**Brustzentrum (DKG zertifiziert)**  
Plastisch-ästhetische Chirurgie / Psychoonkologie

**Radiologie / Computertomographie (CT)**

**Interdisziplinäres Ernährungsteam**

**Gesundheitszentrum „PrimaVita“**

**Weitere Leistungen im Netzwerk Waldfriede**  
Sozialstation | Förderverein | Akademie Waldfriede  
Medizinisches Versorgungszentrum | Servicegesellschaft  
Tagesklinik | Seniorenhaus | Privatklinik Nikolassee | Ärztehaus



**Anmeldung, Information und Privatsprechstunde und Sprechstunde Zweitmeinung:**

Maria Becker [7]

Telefon: 030. 81 810-243

Telefax: 030. 81 810-77243

E-Mail: [innere@waldfriede.de](mailto:innere@waldfriede.de)

**Bei stationärer Aufnahme:**

Telefon: 030. 81 810-8141

**Funktionsbereich Endoskopie (Haus B, EG):**

Susann Hübsch [8]

Telefon: 030. 81 810-8569

Telefax: 030. 81 810-109

**Funktionsbereich Kardiologie und Angiologie (Haus B, EG):**

Oberarzt Dr. med. Wassem Sanad [3]

Telefon: 030. 81 810-8372

**Zentrum für chronisch entzündliche Darmerkrankungen (CED):**

CED-Fachassistenten/Studynurses

Telefon: 030. 81 810-8509 / -8534 / -8532

E-Mail: [ced@waldfriede.de](mailto:ced@waldfriede.de)

**Palliativzentrum:**

Ärztliche Leitung: Dr. med. Karola Wagner [5]

Telefon: 030. 81 810-8410

E-Mail: [palliativ@waldfriede.de](mailto:palliativ@waldfriede.de)

**Ernährungsteam: Amelie Kahl [6]**

staatl. anerkannte Diätassistentin, B. Sc. Diätetik

*Sehr geehrte Patientin,  
sehr geehrter Patient, liebe Angehörige,*

herzlichen Dank für Ihr Interesse an der Inneren Abteilung des Krankenhauses Waldfriede!

In unserer Abteilung behandeln wir alle akuten und chronischen Erkrankungen des Fachgebietes der Inneren Medizin. Unsere Schwerpunkte sind Magen-, Darm- und Lebererkrankungen, Tumorerkrankungen sowie Herz – und Gefäßerkrankungen. Wir verfügen über ein Krebszentrum, ein von der Deutschen Krebsgesellschaft zertifiziertes Darmzentrum, ein Palliativzentrum mit Palliativstation sowie ein Ernährungsteam.

Ein besonderer Schwerpunkt liegt in unserer interventionellen Endoskopie. Hier werden auf modernsten Stand alle diagnostischen und therapeutischen Methoden angeboten, wir bieten einen 24-stündigen endoskopischen Notfalldienst an.

Wir verfügen über zwei Normalstationen, eine Palliativstation und eine Intensivstation. Bei akuten Beschwerden können Sie sich jederzeit in der Zentralen Notaufnahme vorstellen.

Ein besonderer Schwerpunkt liegt in der Behandlung von chronisch entzündlichen Darmerkrankungen (CED), speziell Morbus Crohn und Colitis ulcerosa. Hier kümmert sich ein interdisziplinäres Team bestehend aus Gastroenterologen, Viszeralchirurgen, medizinischen CED-Fachangestellten und Ernährungstherapeuten um unsere Patienten. In unserem Studienzentrum führen wir zudem klinische Studien zum Thema CED durch.

Es ist unser Ziel, Sie nach den neuesten wissenschaftlichen Erkenntnissen bestmöglich und individualisiert zu behandeln. Nach umfassender Diagnostik und Therapie Ihrer Erkrankung in unserem Haus sorgen wir dafür, dass bereits vor Ihrer Entlassung die notwendigen Maßnahmen zur weiteren Behandlung im häuslichen Umfeld eingeleitet werden. Hierzu arbeiten wir intensiv mit niedergelassenen Ärztinnen und Ärzten zusammen. Im Interesse einer optimalen Behandlung sind wir eng mit weiteren Kooperationspartnern des Krankenhauses – u. a. in der Onkologie, Rheumatologie und Nephrologie, Rheumatologie und – verbunden, um unseren Patienten das gesamte Spektrum der Inneren Medizin auf höchstem Niveau bieten zu können

Wir sind gerne für Sie da.

**Ihr Prof. Dr. med. Carsten Büning**  
Chefarzt Innere Medizin



**Innere Medizin**

**Sekretariat: Haus B, EG**

Argentinische Allee 40 | 14163 Berlin-Zehlendorf

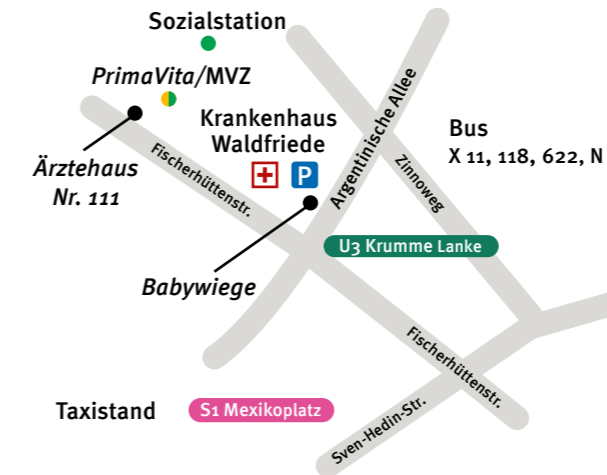
Telefon 030. 81 810-243 (Sekretariat)

Telefax 030. 81 810-77243

E-Mail [innere@waldfriede.de](mailto:innere@waldfriede.de)

Telefon 030. 81 810-0 (Zentrale Krankenhaus)

[www.waldfriede.de](http://www.waldfriede.de)



Das Krankenhaus Waldfriede ist Akademisches  
Lehrkrankenhaus der Charité-Universitätsmedizin Berlin.



Stand: 05/2023

**Innere Medizin**



**Innere Medizin**

Gastroenterologie und Hepatologie  
Interventionelle Endoskopie (24/7)  
Interdisziplinäre Tumorkonferenz  
Herz-, Kreislauf- und Gefäßerkrankungen  
Ernährungstherapie





1

**Chefarzt:** Prof. Dr. med. Carsten Büning [1]  
Internist, Gastroenterologe, Ernährungsmediziner

**Leitender Oberarzt:** Dr. med. Robert Wentrup [2]  
Internist, Gastroenterologe

**Oberarzt:** Dr. med. Wasiem Sanad [3]  
Internist, Kardiologe, Angiologe

**Oberarzt:** Dr. med. Enno Gentz [4]  
Internist, Gastroenterologe

**Oberärztin:** Ariane Thon-Markau  
Internistin

**Ärztliche Leitung Palliativmedizin:**  
Dr. med. Karola Wagner [5]  
Internistin, Fachärztin für Hämatologie und Onkologie,  
Palliativmedizin

## Innere Medizin

Unser Team steht für eine freundliche, menschliche  
und fachlich hochkompetente medizinische und  
pflegerische Betreuung.

### Magen-Darm-Erkrankungen (Gastroenterologie)

#### Diagnostische und therapeutische Endoskopie

- Tumurvorsorge mit Entfernung von Polypen
- Vollwandresektion bei großen Polypen
- Frühdiagnostik von Tumorerkrankungen an Speiseröhre, Magen-Darmtrakt (Ösophago-Gastro-Duodenoskopie, Ileo-Koloskopie)
- Komplette Dünndarmdiagnostik mit moderner Spiralenteroskopie und Dünndarmkapsel
- Retrograde Gallenwegs- und Bauchspeicheldrüsendarstellung (ERCP)
- Perkutane Gallenwegsdarstellung (PTC) und Gallenwegsdrainage
- Endosonographie einschließlich endosonographischer Punktion
- Perkutane und transgastrale Drainage von Organzysten und Abszessen
- Interventionen bei gut- und bösartigen Verengungen im Magen-Darmtrakt (Bougierungsverfahren, Ballondilatation, Prothesenimplantation, Argon-Plasma-Koagulation)
- Interventionen bei gut- und bösartigen Erkrankungen der Gallenwege (Stentimplantation, Steinextraktion, Lithotripsie, Ballondilatation und Bougierung von Stenosen)
- Radiofrequenzablationen bei Tumoren der Gallenwege
- Behandlung von Varizen in Speiseröhre, Magen und Enddarm (Injektionsbehandlung, Bandligatur)
- Einbringen perkutaner Ernährungs sonden (PEG)
- Stuhltransplantationen

#### Interventionelle Notfall-Endoskopie

- Blutungsstillung mit Injektionsbehandlung, Fibrinklebung, Clip-Applikation, Gummibandligatur, Argon-Plasma-Koagulation
- 24-Stunden-Bereitschaftsdienst



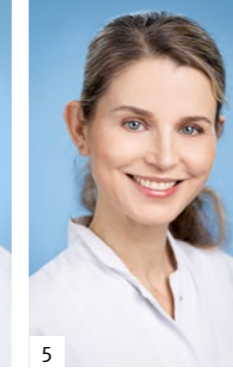
2



3



4



5

#### Blutgefäßerkrankungen (Angiologie)

- Doppler- und farbkodierte Duplexsonographie, Doppleruntersuchung der Bein Gefäße, nichtinvasive Diagnostik aller arteriellen und venösen Gefäßgebiete
- Diagnostik und Akutbehandlung von Thromboseerkrankungen und arteriellen Durchblutungsstörungen

**Interdisziplinäre Tumorkonferenz für gastrointestinale Tumoren (DKG-zertifiziertes Darmzentrum)** mit unseren Kooperationspartnern der Chirurgie, Onkologie, Strahlentherapie und Pathologie

- Behandlung fortgeschrittener Tumorerkrankungen: schmerztherapeutische Verfahren, Sicherstellung der Ernährung, Portimplantation

#### CED-Board

Interdisziplinäre Konferenz mit unseren Kooperationspartnern der Chirurgie, Radiologie, Pathologie, Ernährungsteam, Stomatherapeuten

#### Zentrum für Ernährungstherapie und Prävention

- Screening des Ernährungszustands bei stationärer Aufnahme
- Medizinische Ernährungstherapie: Erstellung von Therapieplänen im Rahmen der enteralen und parenteralen Ernährung
- Bioelektrische Impedanzanalyse zur Analyse der Körperzusammensetzung
- Organisation der Fortführung der stationären Ernährungstherapie in unseren ambulanten Ernährungszentrum

#### Herz-, Kreislauf- und Lungenerkrankungen

- Kardiologisches Funktionslabor: Echokardiographie (transthorakale, transösophageale und Stressechokardiographie), Elektrokardiographie, Langzeit-Elektrokardiographie, Ergometrie, Langzeit-Blutdruckmessung, Kardioversionen, Perikardpunktionen
- Lungenfunktionslabor: Bodyplethysmographie
- Diagnostische und therapeutische Endoskopie der Atemwege (Bronchoskopie)

#### Ultraschalldiagnostik

- Nativsonographie mit hochauflösenden Geräten: Abdomensonographie, Darmsonographie, Schilddrüsen-sonographie
- Moderne Kontrastmittelsonographie (CEUS): Artdiagnose von Herdbefunden, Nachweis von Perfusionsstörungen und entzündlichen Organbefunden
- Spezielle Darmsonographie (SICUS)
- Organpunktionen (ungezielt und gezielt)
- Ultraschallgestützte Interventionen: Drainageanlagen

#### Palliativzentrum

- stationäre Betreuung auf unserer modernisierten Palliativstation
- Interdisziplinäres Team zur palliativmedizinischen Komplexbehandlung
- Team aus speziell geschulten Ärzten, Pflegekräften, Physiotherapeuten, Psychologen, Ernährungsberatern, Seelsorgern, Musik- sowie Kunsttherapeuten
- Palliativmedizinischer Dienst für das gesamte Krankenhaus



## Interdisziplinäres CED-Zentrum

**Sehr geehrte Patientinnen und Patienten,  
liebe Interessierte,**

in unserer Abteilung liegt ein besonderer Schwerpunkt in der Behandlung der beiden Erkrankungen Morbus Crohn und Colitis ulcerosa. Wir sind spezialisiert auf die Krankheitsverläufe, bei denen bisherige Therapien erfolglos waren oder eventuell ein operativer Eingriff geplant ist. Hier bieten wir eine Reihe von Sprechstunden an, z.B. zur Einholung einer Zweitmeinung sowie eine interdisziplinäre Sprechstunde mit den KollegInnen der Koloproktologie. Darüber hinaus besprechen wir solche komplexen Krankheitsverläufe in unserem CED-Board und legen somit interdisziplinär einen individuellen Behandlungsplan fest.

Trotz immenser Fortschritte ist die Behandlung chronisch entzündlicher Darmerkrankungen zudem oft gekennzeichnet durch fehlende Wirksamkeit und Nebenwirkungen der bisher zugelassenen medikamentösen Therapien, sodass neue Optionen benötigt werden. Daher möchten wir Sie auf diesem Wege auch auf unsere CED-Studienambulanz aufmerksam machen. Im Rahmen von kontrollierten klinischen Studien führen wir die Testung neuartiger Substanzen mit interessanten Wirkansätzen in der Behandlung des Morbus Crohn und der Colitis ulcerosa durch. Falls Sie Interesse an einer Behandlung in unserem CED-Zentrum oder an der Durchführung einer klinischen Studie haben, würden wir uns freuen, wenn Sie mit uns Kontakt aufnehmen.

CED-Fachassistenten/Studynurses  
Telefon: 030. 81 810-8499 / -8509 / -8532 / -8534  
E-Mail: ced@waldfriede.de