

„Wir wollen dem Leben nicht mehr Tage, sondern den Tagen mehr Leben geben.“

Cicely Saunders



**Krankenhaus Waldfriede** Berlin-Zehlendorf  
AKADEMISCHES LEHRKRANKENHAUS  
DER CHARITÉ-UNIVERSITÄTSMEDIZIN BERLIN

<b>Retterungsstelle</b> Notfallambulanz / Arbeits- und Schulunfälle
<b>Innere Medizin</b> Gastroenterologie und Hepatologie / Kardiologie / Angiologie Interventionelle Endoskopie (24-h-Notdienst) Funktionsdiagnostik für Kardiologie/Angiologie/Pulmologie
<b>Palliativmedizin</b>
<b>Anästhesie / Intensivmedizin / Schmerztherapie</b>
<b>Zentrum für Interdisziplinäre Intensivmedizin</b>
<b>Minimal-invasive Chirurgie, Endokrine- und Viszeralchirurgie</b>
<b>Handchirurgie, obere Extremität und Fußchirurgie</b> Zentrum für Orthopädie und Unfallchirurgie Rheumachirurgie
<b>Zentrum für Darm- und Beckenbodenchirurgie</b> Koloproktologie
<b>Darmkrebszentrum (DKG zertifiziert)</b>
<b>Zentrum für Onkologische Oberbauchchirurgie und Robotik</b>
<b>„Desert Flower Center“ Waldfriede</b>
<b>Interdisziplinäres Beckenbodenzentrum</b>
<b>Gynäkologie und Geburtshilfe</b> Minimal-invasive Gynäkologie / Gynäkologische Onkologie Spezialsprechstunden (Myome/Dysplasie) / Urogynäkologie Palliativmedizin / Entbindungen (Kreißsaal)
<b>Gynäkologisches Krebszentrum (DKG zertifiziert)</b>
<b>Brustzentrum (DKG zertifiziert)</b> Plastisch-ästhetische Chirurgie / Psychoonkologie
<b>Radiologie / Computertomographie (CT)</b>
<b>Interdisziplinäres Ernährungsteam</b>
<b>Gesundheitszentrum „PrimaVita“</b>
<b>Weitere Leistungen im Netzwerk Waldfriede</b> Sozialstation   Förderverein   Akademie Waldfriede Medizinisches Versorgungszentrum   Servicegesellschaft Tagesklinik   Seniorenhaus   Privatklinik Nikolassee   Ärztehaus

*Wir sind für Sie da*

**Ärztliche Leitung Palliativmedizin:** Dr. med. Karola Wagner  
Tel.: 030. 81 810-8410

**Koordinatorin des Palliativbereichs:** Katja Krusche  
Tel.: 030. 81 810-8314

**Psychoonkologie:** Stephanie Rößler  
Tel.: 030. 81 810-8362

**Sozialdienst:** Susanne Wirsam  
Tel.: 030. 81 810-8517

**Physiotherapie:** Marie Lindner  
Tel.: 030. 81 810-8411

**Ernährungsberatung:** Amelie Kahl  
Tel.: 030. 81 810-8558

**Seelsorge:** Stephan Iglar, Klaus Schmitz  
Tel.: 030. 81 810-8394 oder -8294

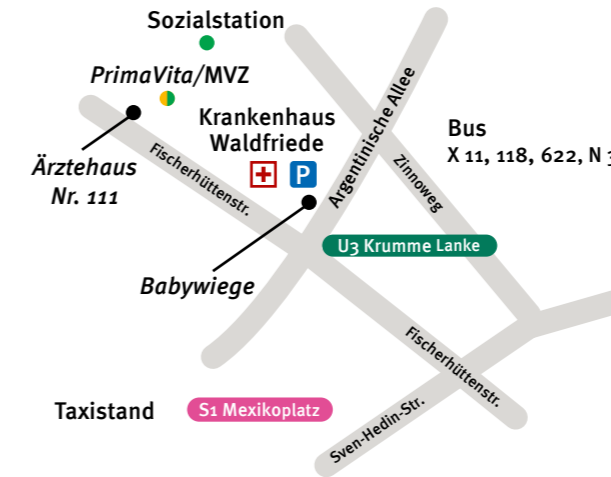
**Hospizdienst:** Daniela Schwenk-Hauer  
Tel.: 030. 81 810-8412

**Palliativstation:** Haus B, 2. OG  
Tel.: 030. 81 810-334  
Mail: palliativ@waldfriede.de



**Palliativmedizin**  
Haus B, 2. OG (Palliativstation)  
Argentinische Allee 40 | 14163 Berlin-Zehlendorf  
Telefon 030. 81 810-243 (Sekretariat)  
Telefax 030. 81 810-77243  
E-Mail palliativ@waldfriede.de

Telefon 030. 81 810-0 (Zentrale Krankenhaus)  
www.waldfriede.de



Das Krankenhaus Waldfriede ist Akademisches Lehrkrankenhaus der Charité-Universitätsmedizin Berlin.



Stand: 06/2021



Palliativmedizin



Palliativmedizin

Optimale Symptomkontrolle  
Individuelle, ganzheitliche Pflege  
Psychosoziale Betreuung  
Spirituelle Begleitung  
Begleiten und Einbeziehen der Angehörigen



*Liebe Patientin, lieber Patient  
liebe Angehörige,*

in unserer palliativmedizinischen Abteilung widmen wir uns der ganzheitlichen Behandlung und Begleitung unheilbar kranker Menschen.

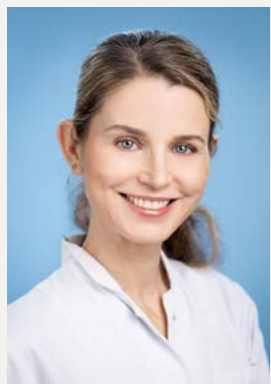
Im Mittelpunkt der Behandlung stehen die Lebensqualität, die Wünsche, Ziele und das Befinden der Patienten und ihrer Nahestehenden.

Das wichtigste Ziel der Palliativversorgung ist, die Lebensqualität der Patienten und ihrer Familien zu verbessern. Dies erreichen wir durch die Linderung belastender Symptome, durch eine individuelle und vertrauensvolle Pflege, durch psychosoziale Unterstützung und spirituelle Begleitung sowie durch ein Netz, das Patienten und Angehörige kontinuierlich unterstützt und trägt. So ermöglichen wir unseren Patienten bis zuletzt ein erfülltes, selbstbestimmtes und beschwerdearmes Leben.

Unsere palliativmedizinische Betreuung wendet sich an Patienten mit unterschiedlichen fortschreitenden Erkrankungen wie Tumorerkrankungen, neurologischen Krankheiten sowie Herz- und Lungenkrankheiten.

**Wir nehmen uns für Ihre Anliegen Zeit und sind gerne für Sie da!**

**Ihre Dr. med. Karola Wagner**  
Ärztliche Leitung Palliativmedizin



## Palliativmedizin

Der Begriff Palliativ leitet sich aus dem lateinischen Wort pallium – der Mantel – ab. Diesem Bild folgend will die Palliativmedizin den Patienten und seine Angehörigen wie einen Mantel umhüllen, schützen und umfassend betreuen. Ziele der Palliativmedizin sind die Symptomkontrolle und die Lebensqualität, die Würde und die Individualität.

Palliativmedizin beginnt mit der Mitteilung einer lebensbedrohlichen, unheilbaren Erkrankung und umfasst damit viel mehr als eine Versorgung am Lebensende oder eine Sterbebegleitung. Von unserer Behandlung, Beratung und Begleitung sowie Versorgungsorganisation können Patienten auch in früheren Stadien einer unheilbaren Erkrankung profitieren und Unterstützung für sich und ihre Angehörigen erfahren.

### Das Team

Unser Team aus speziell geschulten Ärzten, Pflegekräften, Physiotherapeuten, Psychologen, Ernährungsberatern, Seelsorgern, einer Musik- sowie einer Kunsttherapeutin kümmert sich um die Patienten und ihre Nahestehenden. Wir arbeiten Hand in Hand mit dem Sozial- und dem Hospizdienst zusammen, die für eine Beratung zur häuslichen Versorgung oder Hospizaufnahme zur Verfügung stehen. Ergänzt wird unser Team durch Ehrenamtliche, die unsere Patienten und ihre Angehörige sowie unser Team vielfältig unterstützen.

*Rückhalt*

*Begleitung*

*Betreuung*

*Fürsorge*



### Unsere Ziele

- Linderung von Schmerzen und anderen belastenden Symptomen
- Schaffen und Erhalten einer möglichst hohen Lebensqualität und eines möglichst aktiven Lebens
- Hilfe zur Therapiezielfindung
- Unterstützung der Patienten und ihrer Nahestehenden bei der Krankheitsbewältigung
- Unterstützung in spirituellen Fragen – unabhängig von der Zugehörigkeit zu einer bestimmten Religion
- Patienten nach erfolgter Stabilisierung in die von ihnen gewünschte Umgebung entlassen
- Patienten, die in der Klinik sterben, schützend begleiten
- Wahrung der Würde und der Autonomie des Menschen im Leben und im Sterben

### Unser Weg

- Ganzheitlichkeit, das heißt Wahrnehmen und Berücksichtigen physischer, psychosozialer und spiritueller Bedürfnisse
- Individuelle, vertrauensvolle und umfassende Therapie, Pflege und Beratung
- Einbeziehung und Unterstützung von Angehörigen während der Erkrankung des Patienten und in der Trauerzeit
- Ein offener, würdiger, respektvoller und empathischer Umgang mit unseren Patienten und ihren Angehörigen
- Bejahen des Lebens und Betrachtung des Sterbens als einen normalen Prozess
- Sterbe- und Trauerbegleitung
- Unterstützung bei der Organisation der Weiterversorgung im häuslichen Umfeld, im Pflegeheim oder im Hospiz
- Enge Zusammenarbeit mit häuslichen Pflege- und Ärzteteams und weiteren Versorgern der regionalen Netzwerke

### Die Palliativstation

Die Palliativstation verfügt über zehn Einzel- und zwei Doppelzimmer. Auf Wunsch kann eine Begleitperson mit im Zimmer übernachten. Ein gemütliches Wohnzimmer bietet Patienten und ihren Nahestehenden Raum für Begegnung und Gespräche.

Der Tagesablauf richtet sich nach den Bedürfnissen und Vorlieben der Patienten.

### Der Weg zu uns

Die Kontaktaufnahme erfolgt durch den niedergelassenen Haus- oder Facharzt oder durch das zuweisende Krankenhaus. Auch durch Zuweisung innerhalb unseres Hauses kommen Patienten zu uns.

Die Kosten für den Aufenthalt werden von der Krankenkasse übernommen.

Auch außerhalb der Palliativstation bieten wir auf allen Stationen der Klinik für Patienten mit einer fortschreitenden, lebensbegrenzenden Erkrankung und deren Angehörige eine palliativmedizinische Mitbehandlung und Unterstützung an.

### Möglichkeiten der Behandlung

- Koordination der Übernahme des Patienten auf die Palliativstation
- Beratung durch unseren Palliativmedizinischen Dienst
- Palliativmedizinische Komplexbehandlung
- Überleitung des Patienten in ein regionales SAPV-Team (spezialisierte ambulante Palliativversorgung)



### Palliativmedizinischer Dienst

Der palliativmedizinische Dienst bietet auf Anfrage die palliativmedizinische Beratung und Mitbehandlung durch unser Team auf allen Stationen unseres Hauses an. Unterstützung kann unter anderem für die Bereiche Symptomlinderung, palliative Pflege, psychosoziale Beratung, Hilfe bei Anpassung des Therapieziels sowie Klärung der weiteren Versorgung angefordert werden.

### Palliativmedizinische Komplexbehandlung

Die palliativmedizinische Komplexbehandlung umfasst ein erweitertes palliativmedizinisches Behandlungsangebot.

Betroffene Patienten und ihre Angehörigen werden durch unser spezialisiertes Palliativteam begleitet und behandelt. Bei der Aufnahme wird die Situation des Patienten genau erfasst. Darauf basierend wird ein individueller Behandlungsplan erstellt, der medizinische Probleme, psychische Belastungen, spirituelle Fragen und die Versorgungssituation berücksichtigt. Durch ein interdisziplinäres Behandlungskonzept erfolgt eine umfassende Begleitung von Patient und Angehörigen.

*„Du bist wichtig, weil Du eben bist. Du bist bis zum letzten Augenblick Deines Lebens wichtig und wir werden alles tun, damit Du nicht nur in Frieden sterben, sondern auch bis zuletzt leben kannst.“*

*Cicely Saunders*