

Krankenhaus Waldfriede Berlin-Zehlendorf

AKADEMISCHES LEHRKRANKENHAUS
DER CHARITÉ-UNIVERSITÄTSMEDIZIN BERLIN

Zentrale Notaufnahme

Notfallambulanz / Arbeits- und Schulunfälle

Innere Medizin

Gastroenterologie und Hepatologie / Kardiologie / Angiologie
Interventionelle Endoskopie (24-h-Notdienst)
Funktionsdiagnostik für Kardiologie/Angiologie/Pulmologie

Palliativmedizin

Anästhesie / Intensivmedizin / Schmerztherapie

Zentrum für Interdisziplinäre Intensivmedizin

Minimal-invasive Chirurgie, Endokrine- und Viszeralchirurgie

Handchirurgie, obere Extremität und Fußchirurgie Zentrum für Orthopädie und Unfallchirurgie Rheumachirurgie

Zentrum für Darm- und Beckenbodenchirurgie Koloproktologie

Darmkrebszentrum (DKG zertifiziert)

Zentrum für Onkologische Oberbauchchirurgie und Robotik

„Desert Flower Center“ Waldfriede

Interdisziplinäres Beckenbodenzentrum

Gynäkologie und Geburtshilfe

Minimal-invasive Gynäkologie / Gynäkologische Onkologie
Spezialsprechstunden (Myome/Dysplasie) / Urogynäkologie
Palliativmedizin / Entbindungen (Kreißsaal)

Gynäkologisches Krebszentrum (DKG zertifiziert)

Brustzentrum (DKG zertifiziert)

Plastisch-ästhetische Chirurgie / Psychoonkologie

Radiologie / Computertomographie (CT)

Interdisziplinäres Ernährungsteam

Gesundheitszentrum „PrimaVita“

Weitere Leistungen im Netzwerk Waldfriede

Sozialstation | Förderverein | Akademie Waldfriede
Medizinisches Versorgungszentrum | Servicegesellschaft
Tagesklinik | Seniorenhaus | Privatklinik Nikolassee | Ärztehaus



5

6

7

Anmeldung (Haus A, 5. OG):

Sinja Golusik [5], Marion Dankemeier [6]

Telefon: 030. 81 810-151 / -148

Telefax: 030. 81 810-77151

E-Mail: darmchirurgie@waldfriede.de

Unsere Sprechstunden für:

- Darm
- Chronisch-entzündliche Darmerkrankungen
- Enddarm
- Stoma
- Beckenboden
- Tumornachsorge

Bei stationärer Aufnahme:

Susan Schneider (Bereichsleitung)

Telefon: 030. 81 810-8317

Anmeldung Enddarmlabor (Haus A, 5. OG):

Sr. Tanja Dill [7]

Telefon: 030. 81 810-154

E-Mail: darmlabor@waldfriede.de

Sehr geehrte Patientin, sehr geehrter Patient,

insbesondere Erkrankungen am Enddarm sind mit hohem Leidensdruck verbunden. Viele Betroffene schieben den Gang zum Arzt dennoch auf die lange Bank. Wir möchten Sie ermutigen, sich unserem Team offen anzuvertrauen.

Im „Zentrum für Darm- und Beckenbodenchirurgie“ sind erfahrene Spezialisten für Sie da. Sie erhalten hier eine individuell ausgerichtete Diagnose und Therapie auf der Basis neuester Verfahren. Selbstverständlich nehmen wir alle gebotene Rücksicht auf Ihr Schamgefühl und untersuchen Sie so behutsam wie möglich. Wenn Sie als Angehörige einen Rat brauchen, sprechen Sie uns bitte ebenfalls an.

Wir sind gerne für Sie da.

Ihr Dr. med. Roland Scherer

Chefarzt „Zentrum für Darm- und Beckenbodenchirurgie“

Gut zu wissen:

Die Darmchirurgie (Koloproktologie) ist seit vielen Jahren ein überregionaler Schwerpunkt im Krankenhaus Waldfriede. Mit dem 2006 gegründeten „Zentrum für Darm- und Beckenbodenchirurgie“ konnten wir unsere Fachkompetenzen bündeln und unser Leistungsangebot erweitern. Heute gehört unser Zentrum, das Ärzte aus ganz Europa ausbildet, zu den größten seiner Art in Deutschland. Wir verfügen über modernste Verfahren zur Diagnostik und führen jährlich mehr als 2.000 koloproktologische Operationen durch. Sie reichen von der Krebstherapie bis zur Entfernung von Hämorrhoiden.

Da Beschwerden im Enddarmbereich auch im Zusammenhang mit Harninkontinenz oder Vaginalvorfall auftreten können, bieten wir gemeinsam mit den Urogynäkologen am Krankenhaus eine fachübergreifende Diagnostik und Therapie an.



Zentrum für Darm- und Beckenbodenchirurgie Sekretariat: Haus A, 5. OG

Argentinische Allee 40 | 14163 Berlin-Zehlendorf

Telefon 030. 81 810-151/-148 (Sekretariat)

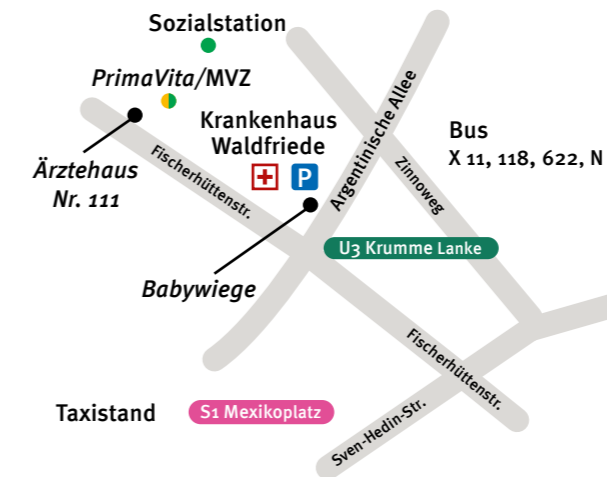
Telefax 030. 81 810-77151

E-Mail darmchirurgie@waldfriede.de

E-Mail darmlabor@waldfriede.de

Telefon 030. 81 810-0 (Zentrale Krankenhaus)

www.waldfriede.de



Das Krankenhaus Waldfriede ist Akademisches
Lehrkrankenhaus der Charité-Universitätsmedizin Berlin.



Stand: 07/2021

Zentrum für Darm- und Beckenbodenchirurgie



Darm- und Beckenbodenchirurgie

Zertifiziertes Darmkrebszentrum
Interdisziplinäres Zentrum für
entzündliche Darmerkrankungen
Proktologie (Analerkrankungen)
Funktionelle Darmerkrankungen
(Obstipation und Inkontinenz)
Interdisziplinäres Beckenbodenzentrum





1

Chefarzt: Dr. med. Roland Scherer [1]
Facharzt für Chirurgie und Viszeralchirurgie,
Zusatzbezeichnung Koloproktologie (EBSQ),
Ärztlicher Direktor im Krankenhaus Waldfriede

Ltd. Oberarzt: Dr. med. Thorsten Unglaube [2]
Facharzt für Chirurgie und Viszeralchirurgie
Zusatzbezeichnung Proktologie

Oberärztin: Parthena Koutouzidou [3]
Fachärztin für Chirurgie, Zusatzbezeichnung Chirotherapie

Oberarzt: Dr. med. Marius Penzenstadler [4]
Facharzt für Chirurgie und Viszeralchirurgie,
Zusatzbezeichnung Proktologie

Zentrum für Darm- und Beckenbodenchirurgie

Wir behandeln das gesamte Spektrum der Koloproktologie. Ein operativer Eingriff erfolgt nur, wenn alle konservativen, operationsfreien Möglichkeiten zur Behandlung Ihrer Erkrankung ausgeschöpft sind.

Im Folgenden erhalten Sie einen kurzen Überblick über die Krankheitsbilder, die unser Team diagnostiziert und behandelt. Nutzen Sie darüber hinaus bitte unser persönliches Informationsangebot. Wir beraten Sie gerne.

Darm

Bösartige Darmerkrankungen

Dickdarm- und Enddarmkrebs, Analkrebs

Entzündliche Darmerkrankungen

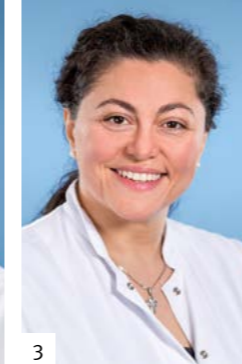
Divertikulitis, Morbus Crohn, Colitis ulcerosa

Darmvorfall

Anal- und Rektumprolaps, innerer Rektumprolaps



2



3



4

Enddarm

Hämorrhoiden, Analthrombosen, Marisken

Eitrige Erkrankungen des Anus

Abszesse, Analfisteln (auch rektovaginal), Kryptitis

Analfissuren

Anorektale Schmerzsyndrome

Proktitiden, Kokzygodynie, Proctalgia fugax, Spastischer Beckenboden

Pilonidalsinus

Beckenboden

Stuhlinkontinenz, Schließmuskelschwäche / -schäden

Verstopfung/Entleerungsstörung

ODS (Obstruktives Defäkationssyndrom)

Beckenbodensenkung

DPS (descending perineum syndrome)



Diagnostische Verfahren

Darm- und Enddarmerkrankungen bedürfen einer ausführlichen, präzisen Diagnostik. Nach der proktologischen Eingangsuntersuchung wird die gesamte Diagnostik gemeinsam mit Ihnen geplant und meist während der Spezialsprechstunden in unserem modernen Enddarm-labor durchgeführt. Für eine ausführliche Beratung steht Ihnen unser Team gerne zur Verfügung. Bei uns werden Sie optimal betreut!

Enddarmlabor

- Proktoskopie, Rektoskopie, Koloskopie
- 3D-Ultraschall des Schließmuskels und der Mastdarmwand
- Schließmuskeldruckmessung (Vektorvolumenmanometrie)
- Neurologische Diagnostik (Pudenduslatenzzeitmessung)

Radiologie / Computertomographie

- dynamische Defäkographie
- Kolontransitzeitbestimmung

Therapeutische Verfahren

In Abhängigkeit von Ihrer Erkrankung haben wir unterschiedliche Therapieoptionen für Sie. Ein operativer Eingriff erfolgt nur, wenn dies medizinisch notwendig ist. Zuvor sollten alle konservativen, operationsfreien Möglichkeiten ausgeschöpft sein. Wir machen Sie mit verschiedenen Therapieverfahren bekannt und entwickeln eine individuelle Behandlungsstrategie für Sie.

Konservative Therapie

Ernährungsberatung, Beckenbodenphysiotherapie, Biofeedback-Therapie etc.

Operative Verfahren

- Minimal-invasive und konventionelle Dick- und Enddarmchirurgie:
z. B. bei Darmtumoren, Divertikulitis, chronisch-entzündlichen Darmerkrankungen
- Beckenbodenchirurgie, Sakralnervenstimulation, Schließmuskelrekonstruktionen und -ersatzverfahren, STARR-Operation
- Moderne proktologische Operationsverfahren:
z. B. bei Hämorrhoiden, Analabszess, -fistel oder -fissur

„Desert Flower Center“ Waldfriede

Das „Desert Flower Center“ Waldfriede ist ein ganzheitliches Betreuungsangebot für Opfer der weiblichen Genitalverstümmelung. Es wurde im September 2013 unter der Schirmherrschaft von Waris Dirie in Zusammenarbeit mit der Desert Flower Foundation (Wien) gegründet.

Wenn Sie unsere Arbeit unterstützen wollen, mehr darüber erfahren oder Betroffene über das Angebot informieren möchten, nehmen Sie bitte Kontakt zu uns auf.

Oberärztin Desert Flower Center Dr. med. Cornelia Strunz [7], Telefon: 030. 81 810-8582, E-Mail: desertflower@waldfriede.de



7