

**Zentrale Notaufnahme**

Notfallambulanz / Arbeits- und Schulunfälle

**Innere Medizin**

Gastroenterologie und Hepatologie / Kardiologie / Angiologie  
Interventionelle Endoskopie (24-h-Notdienst)  
Funktionsdiagnostik für Kardiologie/Angiologie/Pulmologie

**Palliativmedizin**

**Anästhesie / Intensivmedizin / Schmerztherapie**

**Zentrum für Interdisziplinäre Intensivmedizin**

**Zentrum für endokrine Chirurgie**

**Handchirurgie, obere Extremität und Fußchirurgie**  
**Zentrum für Orthopädie und Unfallchirurgie**  
**Rheumachirurgie**

**Zentrum für Darm- und Beckenbodenchirurgie**

Koloproktologie

**Darmkrebszentrum (DKG zertifiziert)**

**Allgemein- und Viszeralchirurgie**

**Zentrum für Onkologische Oberbauchchirurgie und Robotik**

**„Desert Flower Center“ Waldfriede**

**Interdisziplinäres Beckenbodenzentrum**

**Gynäkologie und Geburtshilfe**

Minimal-invasive Gynäkologie / Gynäkologische Onkologie  
Spezialsprechstunden (Myome/Dysplasie) / Urogynäkologie  
Palliativmedizin / Entbindungen (Kreißsaal)

**Gynäkologisches Krebszentrum (DKG zertifiziert)**

**Brustzentrum (DKG zertifiziert)**

Plastisch-ästhetische Chirurgie / Psychoonkologie

**Radiologie / Computertomographie (CT)**

**Interdisziplinäres Ernährungsteam**

**Gesundheitszentrum „PrimaVita“**

**Weitere Leistungen im Netzwerk Waldfriede**

Sozialstation | Förderverein | Akademie Waldfriede  
Medizinisches Versorgungszentrum | Servicegesellschaft  
Tagesklinik | Seniorenhaus | Privatklinik Nikolassee | Ärztehaus



**Anmeldung (Sekretariat, Haus B, 1. OG):**

Maria Becker [5]

Montag bis Freitag: 08:00 - 15:00 Uhr

Telefon: 030. 81 810-8080

Telefax: 030. 81 810-77243

E-Mail: oberbauchchirurgie@waldfriede.de

**Bei stationärer Aufnahme:**

Susan Schneider [6] (Bereichsleitung)

Telefon: 030. 81 810-8317



*Sehr geehrte Patientin,  
sehr geehrter Patient, liebe Angehörige,*

unklare Erkrankungen des oberen Verdauungstraktes gehen häufig mit ausgeprägten Ängsten und Verunsicherungen einher. Zum einen besteht die Sorge vor einer ernsten Diagnose, zum anderen bestehen große Bedenken vor einem möglichen operativen Eingriff.

Wir möchten Ihnen diese Ängste und Unsicherheiten nehmen und Sie auf dem Weg von der Diagnose zur Therapie mit unserem spezialisierten und interdisziplinärem Team begleiten. Der Mensch als Ganzes steht im Mittelpunkt unserer Bemühungen. Dazu gehört auch ein großes Angebot an psychologischer, seelsorgerischer und physiotherapeutischer Unterstützung sowie Beratungen durch unsere Diätassistenten und unserem Sozialdienst.

Zu unseren Behandlungsschwerpunkten zählen alle Erkrankungsformen der Bauchspeicheldrüse sowie der Leber, der Gallengänge und Erkrankungen des gesamten oberen Magen-Darm-Traktes. Spezielle multimodale Therapiekonzepte, bestehend aus der Kombination von Chemotherapie, Strahlentherapie und Chirurgie, bieten wir Ihnen bei der Behandlung auch von fortgeschrittenen Tumorerkrankungen an.

Zum Einsatz kommen hier MRT, CT, ERCP und Endosonographie, um Ihre Erkrankung exakt zu diagnostizieren. Durch die enge Zusammenarbeit der Experten unterschiedlicher Fachrichtungen wird eine optimale und individuelle Behandlungsstrategie für Sie im Rahmen von gemeinsamen Visiten, interdisziplinärer Beratungen und Tumor konferenzen festgelegt.

Von zentraler Bedeutung im Rahmen der minimal-invasiven Chirurgie ist dabei die sogenannte roboter-assistierte Chirurgie (DaVinci-System). Unsere Erfahrung in diesem Bereich möchten wir Ihnen mit der modernsten Technologie anbieten. Ziel ist es, ein Höchstmaß an Patientensicherheit mit chirurgischer Präzision zu vereinen, um Ihnen so nachhaltig helfen zu können.

Wir sind gerne für Sie da.

Ihr **Prof. Dr. med. Marcus Bahra**  
Chefarzt „Zentrum für Onkologische Oberbauchchirurgie und Robotik“



**Zentrum für Onkologische Oberbauchchirurgie und Robotik**  
**Sekretariat: Haus A, 5. OG**

Argentinische Allee 40 | 14163 Berlin-Zehlendorf

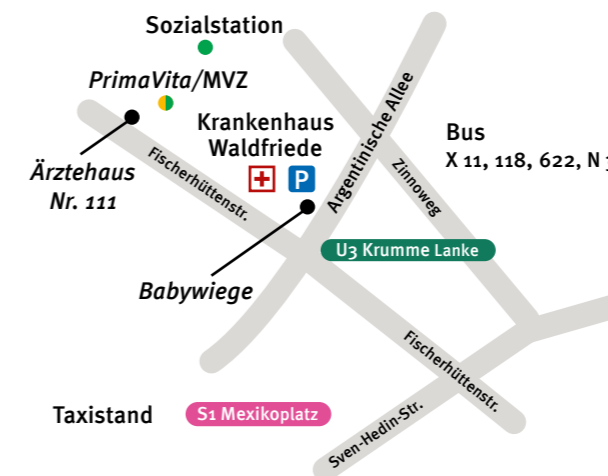
Telefon 030. 81 810-8080 (Sekretariat Haus B, 1. OG)

Telefax 030. 81 810-77243

E-Mail oberbauchchirurgie@waldfriede.de

Telefon 030. 81 810-0 (Zentrale Krankenhaus)

www.waldfriede.de



Das Krankenhaus Waldfriede ist Akademisches  
Lehrkrankenhaus der Charité-Universitätsmedizin Berlin.



Stand: 01/2022  
Klimaneutral

**Zentrum für Onkologische Oberbauchchirurgie und Robotik**



**Oberbauchchirurgie mit Schwerpunkt hepato-pankreatobiliäre Chirurgie**

Bauchspeicheldrüse mit  
Gallenblase und Gallengang  
Leber (Gut- und Bösartige Tumore)  
Magen  
Symptomlindernde (Palliative) Chirurgie





1

**Chefarzt:** Prof. Dr. med. Marcus Bahra [1]  
Facharzt für Chirurgie, Viszeralchirurgie und spezielle Viszeralchirurgie

**Oberarzt:** Dr. med. Ali Yahyazadeh [2]  
Facharzt für Allgemein Chirurgie und Viszeralchirurgie

**Oberarzt:** Ceyhun Uçta [3]  
Facharzt für Allgemein Chirurgie

## Zentrum für Onkologische Oberbauchchirurgie und Robotik

*Wir behandeln Erkrankungen der Bauchspeicheldrüse, Leber, Gallenblase und Gallengänge, sowie Erkrankungen des gesamten oberen Gastrointestinaltraktes.*

Mit dieser Broschüre wollen wir Ihnen einen kurzen Überblick über unsere Arbeit geben und uns als Zentrum für Onkologische Oberbauchchirurgie und Robotik vorstellen.

### Pankreaskarzinom (Bauchspeicheldrüsenkrebs)

Das Pankreaskarzinom steht bei den durch Krebs verursachten Todesfällen weltweit an vierter Stelle. Erkrankungen der Bauchspeicheldrüse zeigen sich leider meist erst spät. Bei diagnostiziertem Bauchspeicheldrüsenkrebs ist eine intensive interdisziplinäre Zusammenarbeit von Gastroenterologen, Onkologen und Radiologen essentiell und in Kombination mit einer raschen chirurgischen Therapie die einzige Chance auf Heilung.



### Periampulläre Tumoren

- Gallengangskarzinom
- Papillinkarzinom
- Duodenalkarzinom

### Zystische Tumoren der Bauchspeicheldrüse

Zystische Tumoren der Bauchspeicheldrüse sorgen bei betroffenen Patienten für große Verunsicherung und lösen große Ängste aus. Um auf diese Ängste und Verunsicherungen bestmöglich reagieren zu können, ist unsere Aufgabe die genaue Diagnosestellung und der Entwurf eines passenden Therapiekonzeptes. Zu den zystischen Tumoren der Bauchspeicheldrüse zählen:

- Serös-zystische Neoplasien (SCN)
- Muzinös-zystische Neoplasien (MCN)
- Intraduktale papillär-muzinöse Neoplasien (IPMN)
- Solid-pseudopapilläre Neoplasien (SPN)

### Folgende Operationsverfahren werden von uns angeboten

- Whipplesche Operation/PPPD
- DaVinci Pankreaskopfresektion
- Pankreaslinksresektion/DaVinci Pankreaslinksresektion
- Totale Pankreatektomie
- Operation nach Kimura
- Operation nach Partington-Rochelle

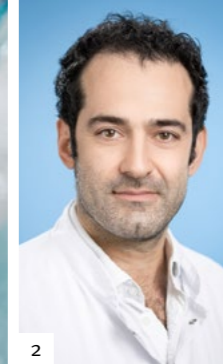
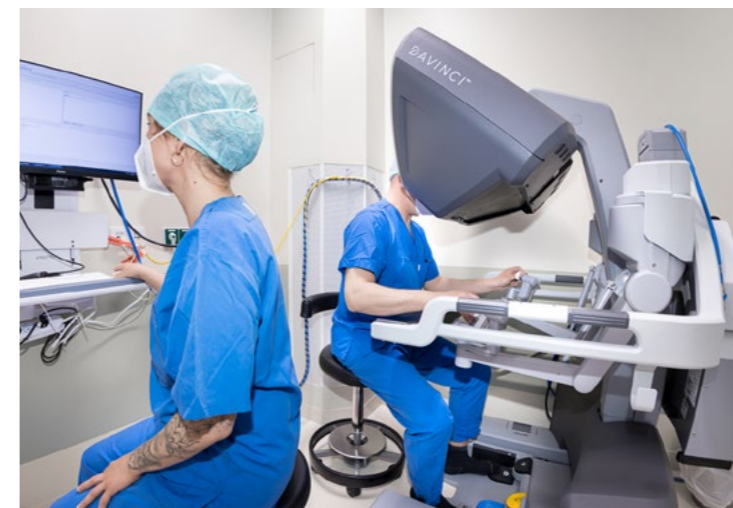
Zusätzlich besteht bei gutartigen Erkrankungen die Möglichkeit, gewebeschonende Verfahren einzusetzen:

- Zwölffingerdarm-erhaltende Pankreaskopfresektion
- Ausschälung von kleinen Tumoren (DaVinci)
- Isolierte Entfernung der Papillenregion

### Lebertumoren

Primäre Tumoren der Leber (Hepatozelluläres Karzinom, Cholangiokarzinom, Gallenblasenkarzinom) sowie Lebermetastasen werden ebenfalls interdisziplinär behandelt. Im operativen Bereich werden folgende onkologische Verfahren durchgeführt:

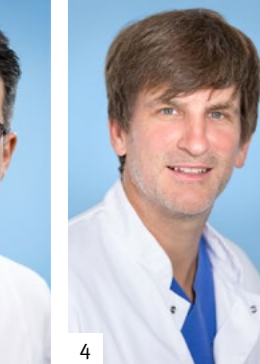
- Offene / DaVinci Leberteileresektionen
- Offene / DaVinci Lebersegmentresektionen
- Offene / DaVinci Enukektionen



2



3



4

### Unsere Sprechstunden für Sie:

#### Interdisziplinäre viszeralmedizinische Sprechstunde

Chefarzt Prof. Dr. med. Marcus Bahra  
Ltd. Oberarzt Dr. med. Robert Wentrup [4]

Montag: 13:00 - 15:00 Uhr  
und nach telefonischer Vereinbarung

#### Persischsprachige Sprechstunde

Oberarzt Dr. med. Ali Yahyazadeh [2]

Dienstag: 15:00 - 17:00 Uhr

#### Onkologische und allgemein Oberbauchchirurgische Sprechstunde

Mittwoch: 14:00 - 16:00 Uhr

#### Türkischsprachige Sprechstunde

Oberarzt Ceyhun Uçta [3]

Donnerstag: 15:00 - 17:00 Uhr

Anmeldung zur türkischsprachigen Sprechstunde bei Oberarzt Ceyhun Uçta. Außerhalb der telefonischen Erreichbarkeit, bitten wir Sie eine Nachricht auf dem Anrufbeantworter zu hinterlassen.

Montag bis Freitag: 08:00 – 16:30 Uhr  
(telefonische Erreichbarkeit)

Telefon: 030. 81 81 0-8420  
Email: cerrahi@waldfriede.de